

# Галимджана Баруди улица, д.4 к.2 помещение свободного назначения, жилой дом 500 кв.м

Галимджана Баруди улица, д.4 к.2, Кировский район



375000 руб./мес

750 руб за кв.м в мес.



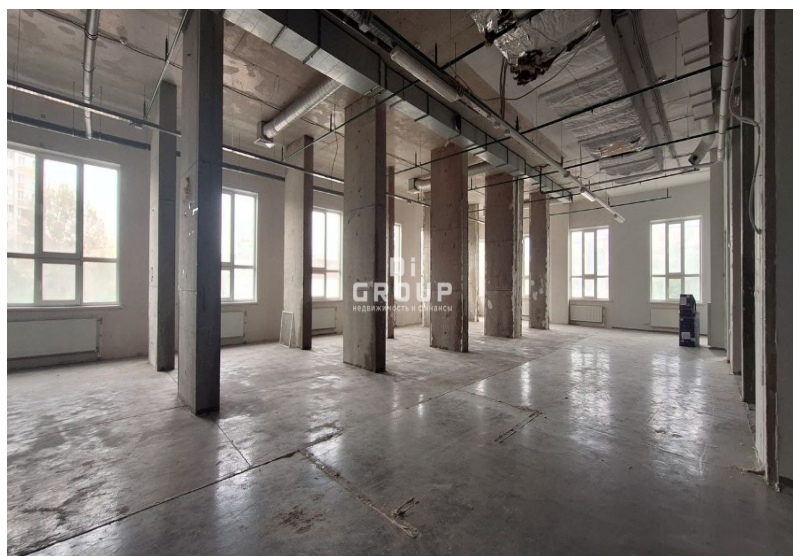
500 м<sup>2</sup>

Общая площадь



2 из 22

Этаж



Площадь:	500 м2
Стоимость:	375000 руб./мес
Тип помещения:	Жилой дом
Тип сделки	Аренда
Адрес	Галимджана Баруди улица, д.4 к.2, Кировский район
Этаж	2



Тимур

+78432022077

**СДАЕТСЯ В АРЕНДУ** просторное и светлое помещение свободного назначения, 500 кв.м, в новом ЖК Видный, по адресу Баруди 4, корпус 2.

Отличительные особенности помещения:

- 2 этаж;
- общая площадь 1066 м2;
- грузовой лифт 5тонн. габариты 3+3.
- высокие потолки 4,14 м
- чистовая отделка;
- планировка колонного типа;
- обычные окна по всему периметру помещения;
- место для размещения рекламной вывески;
- проведены все коммуникации;
- парковка на прилегающей территории;
- большой автомобильный и пешеходный трафик;

Расположение и инфраструктура:

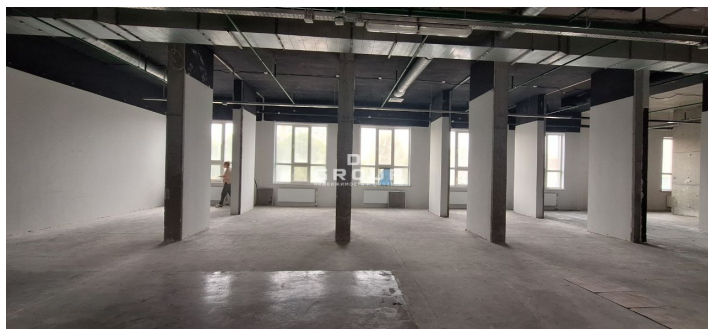
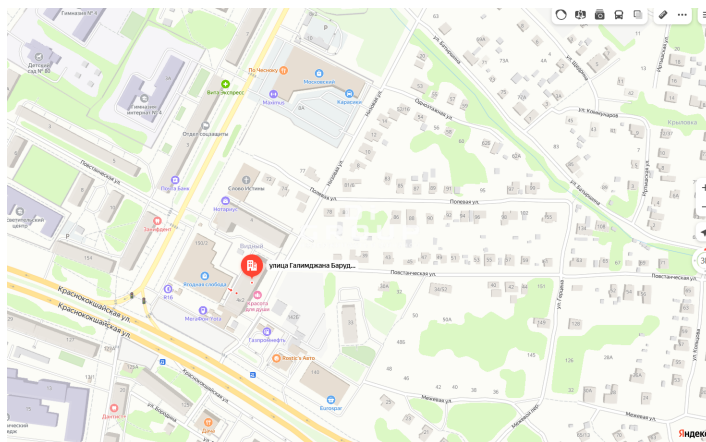
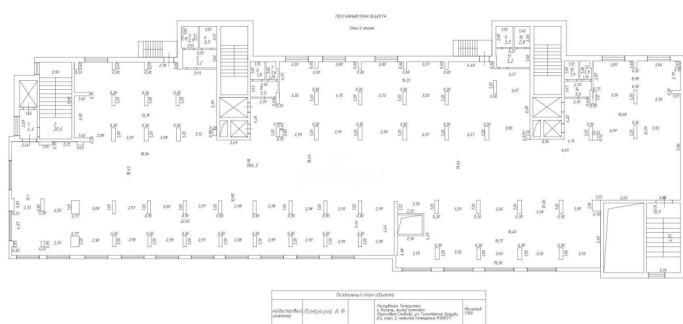
Отличная транспортная развязка, которая позволит добраться до центра Казани и на Квартал за 10 минут. В шаговой доступности остановки общественного транспорта. Территория благоустроена.

Ближайшие улицы: Краснококшайская, Серова, Фрунзе, Большая Крыловка, Батыршина, Восстания, Восход.

Помещение может использоваться под торговлю, офис, салон, медицинские и косметологические центры, представительство банка и другие сферы деятельности.

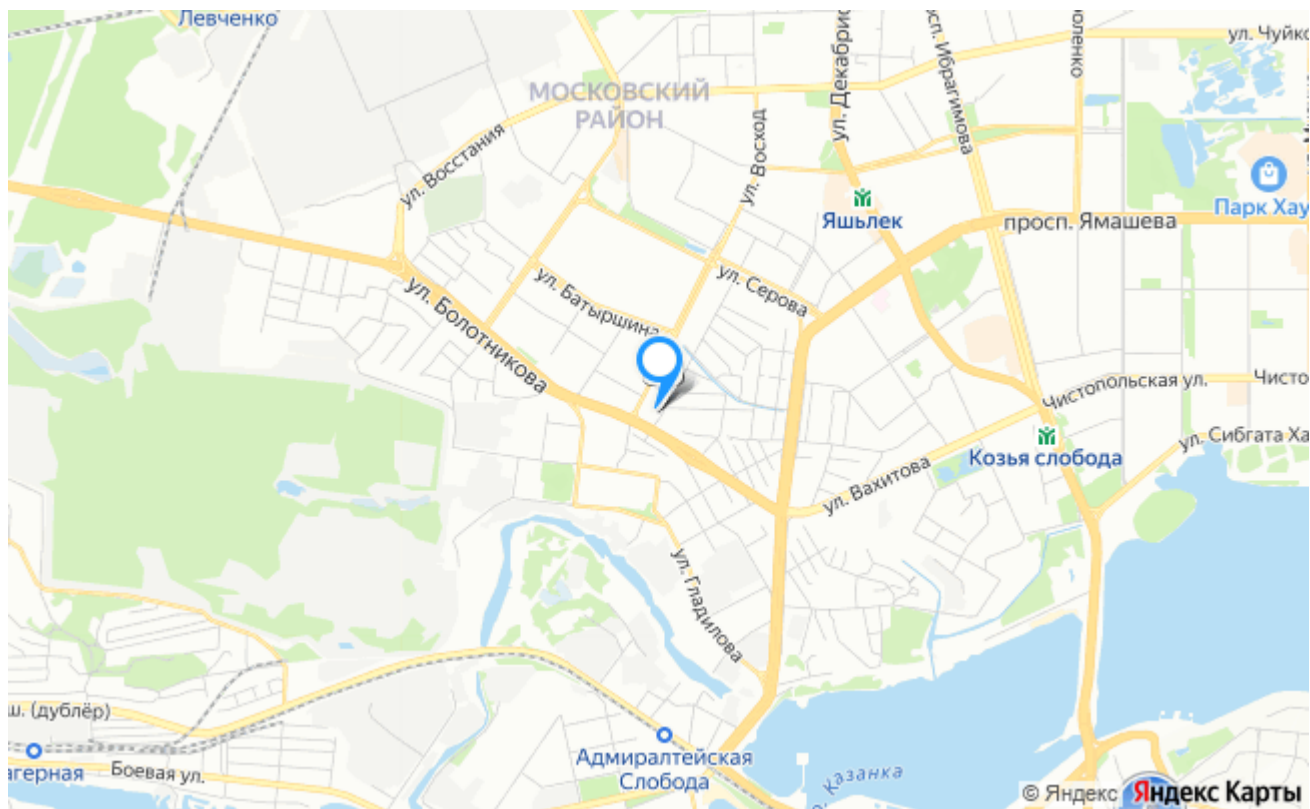
По всем вопросам можете обращаться к Вашему персональному менеджеру: Тимур — брокер по коммерческой недвижимости.

«DiGroup. Недвижимость и финансы», г. Казань. От собственника. Без комиссии.









## Консультации и подбор недвижимости

+7 (843) 202-20-77

420124, г.Казань, ул.Чистопольская, д.20/12  
[office.kzn@digroup.pro](mailto:office.kzn@digroup.pro)

НЕ ЯВЛЯЕТСЯ ПУБЛИЧНОЙ ОФЕРТОЙ. Обращаем ваше внимание на то, что цены носят информационный характер и ни в какой мере не являются публичной офертой, определенной положениями ст. 437 ГК РФ. Представленная информация может содержать неточности, орфографические и иные ошибки, она не является полной, окончательной и исчерпывающей