

# Лесная улица, д.12 склад 750 кв.м

ж/д разъезда Киндери Поселок



300000 руб./мес

400 руб за кв.м в мес.

750 м<sup>2</sup>

Общая площадь

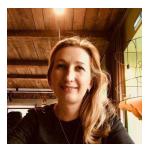


1 из 1

Этаж



Площадь:	750 м2
Стоимость:	300000 руб./мес
Тип помещения:	Склад
Тип сделки	Аренда
Адрес	ж/д разъезда Киндери Поселок
Этаж	1



Елена

+78432022077

Сдается в аренду холодное производственно-складское помещение площадью 750 кв.м по адресу Высокогорский район, посёлок железнодорожного разъезда Киндери, Лесная улица, 12.

Характеристики:

- материал стен: сборные панели типа сэндвич с утеплением; крыша: мягкая кровля; полы бетонные;
- высота потолка 9 м;
- широкие ворота 4\*4,2 м;
- круглосуточная охрана;
- видеонаблюдение;
- пропускная система через КПП;
- хорошие подъездные пути, рядом выезд на М7;
- на территории базы возможны услуги по разгрузке товара башенным краном;
- стоимость аренды складского помещения 400 руб. за кв.м. (без учета электроэнергии) без НДС.

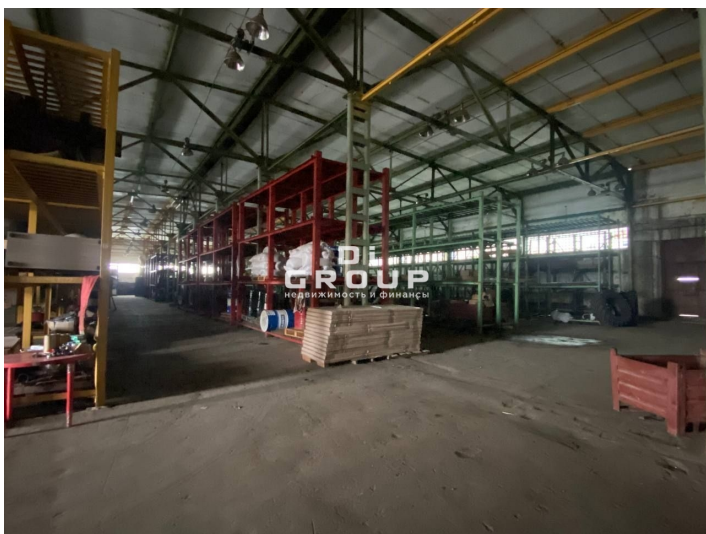
Год постройки склада 1981 г.

Возможность приема в жд вагонах. Разгрузка козловым краном.

Звоните! Организуем показ в удобное для Вас время!

Елена — брокер по коммерческой недвижимости.

«DiGroup» — недвижимость и финансы»





**Консультации и подбор  
недвижимости**

**+7 (843) 202-20-77**

420124, г.Казань, ул.Чистопольская, д.20/12  
[office.kzn@digroup.pro](mailto:office.kzn@digroup.pro)

НЕ ЯВЛЯЕТСЯ ПУБЛИЧНОЙ ОФЕРТОЙ. Обращаем ваше внимание на то, что цены носят информационный характер и ни в какой мере не являются публичной офертой, определенной положениями ст. 437 ГК РФ. Представленная информация может содержать неточности, орфографические и иные ошибки, она не является полной, окончательной и исчерпывающей